



CSD-MEI-MV-001

# **UNIVERSIDAD NACIONAL AUTÓNOMA DE MÉXICO**

**FACULTAD DE MEDICINA VETERINARIA Y ZOOTECNIA**

**CATÁLOGO DE SERVICIOS DE DIAGNÓSTICO  
DEL DEPARTAMENTO DE MICROBIOLOGÍA E  
INMUNOLOGÍA**

**Tel. 55 5622 5900/01/03**

**mei@fmvz.unam.mx**

## **Horario de Atención al Público:**

De lunes a viernes de 10:00 a 18:00

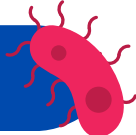
Av. Universidad 3000, Universidad Nacional  
Autónoma de MÉXICO C.U. Ciudad de México,  
C.P. 04510

## **Teléfonos:**

01 (55) 56 22 59 00 / 01 / 03,  
56 22 58 96 / 97

**Página Internet:** [www.fmvz.unam.mx](http://www.fmvz.unam.mx)



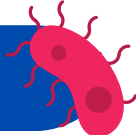


ESTUDIO	PRUEBA	TIPO DE MUESTRA (CANTIDAD)***	CARACTERÍSTICAS DE LA MUESTRA	TIEMPO DE ENTREGA	PRECIO POR MUESTRA
<b>Análisis bacteriológico general</b>	Cultivo, Tipificación Bioquímica y Antibiograma	<ul style="list-style-type: none"> <li>• Órganos (4 cm por lado)</li> <li>• Hisopos en medio de transporte</li> <li>• Leche (10 ml)</li> <li>• Orina (5 a 10 ml)</li> <li>• Heces (1 g)</li> <li>• Lavados traqueos bronquiales (5 a 10 ml)</li> <li>• Líquido articular, cefalorraquídeo (1 ml)</li> </ul>	<ul style="list-style-type: none"> <li>• Muestras individuales</li> <li>• En recipientes estériles e identificados</li> <li>• En refrigeración</li> <li>• Máximo 24 h después de la recolección</li> </ul> <p><b>Para orina máximo dos horas después de la recolección</b></p>	5 días hábiles*	<b>\$360.00</b>
<b>Análisis bacteriológico y micológico de otitis</b>	Cultivo, Tipificación Bioquímica y morfología	<b>POR OÍDO:</b> hisopo ótico en medio de transporte	<p><b>1 Hisopo por oído</b> para bacteriología en refrigeración hasta 72 h después de su colección</p> <p><b>1 Hisopo por oído</b> para micología a temperatura ambiente</p>	5 días hábiles*	<p><b>Bacteriológico \$360.00</b></p> <p><b>Micológico \$370.00</b></p> <p><b>Ambos \$570.00</b></p>
<b>Análisis bacteriológico, micológico y de anaerobios de lavado traqueobronquial</b>	Cultivo, Tipificación bioquímica y morfológica (Determinar la presencia del microorganismo en la muestra a través de un método bacteriológico)	Lavados traqueos bronquiales (5 a 10 ml)	<ul style="list-style-type: none"> <li>• En recipientes estériles e identificados</li> <li>• Transporte de la muestra en medios pre-reducidos para análisis anaerobios</li> </ul>	10 días hábiles*	<b>\$1,000.00</b>

\*EN EL CASO DE BACTERIAS DE LENTO DESARROLLO, EL TIEMPO DE EMISIÓN DE RESULTADOS PODRÍA POSTERGARSE, LO CUAL SE INFORMARÁ AL USUARIO CON OPORTUNIDAD.

En caso de que las muestras sean recibidas en fechas cercanas a periodos vacacionales, el tiempo de entrega de resultados será modificado siendo responsabilidad del Responsable de Laboratorio o Responsable de Calidad de acordar lo anterior con el usuario. Lo mismo aplica en el caso de reposición de muestras.

\*\* La cantidad recomendada de una muestra puede variar considerando la especie animal y en algunos casos la raza, por lo cual las cantidades señaladas en este catálogo sirven para normar un criterio.

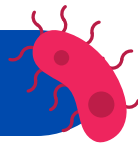


ESTUDIO	PRUEBA	TIPO DE MUESTRA (CANTIDAD)***	CARACTERÍSTICAS DE LA MUESTRA	TIEMPO DE ENTREGA	PRECIO POR MUESTRA
<b>Análisis de materia prima y alimentos</b> Determinar la presencia de bacteria mesofílicas aerobias y coliformes	Determinación cuantitativa de bacterias mesofílicas aerobias (cuenta estándar) y coliformes	<ul style="list-style-type: none"> <li>Materia prima (harina de carne, hueso, pluma, sangre, etc.)</li> <li>Alimentos terminados (pellets, croquetas, etc.)</li> <li>Alimentos congelados, listos para consumo. (30 g)</li> </ul>	<ul style="list-style-type: none"> <li>Harinas pellets y croquetas a temperatura ambiente</li> <li>Alimentos congelados en su empaque original</li> <li>Alimentos frescos en refrigeración</li> </ul>	8 días hábiles***  (depende el número de muestras recibidas, ver pie de página)	<b>\$535.00</b>
	Determinación de <i>Salmonella</i> spp.			<b>Bolsas de polietileno nuevas.</b> <b>Recipientes estériles</b>	
<b>Análisis de agua</b> Determinar: <ul style="list-style-type: none"> <li>Coliformes / l</li> <li>UFC / ml</li> </ul> Presencia de bacterias cromógenas, odorógenas y licuefactoras de gelatina	Potabilidad bacteriológica del agua	Agua (100 ml)	<ul style="list-style-type: none"> <li>En recipiente estéril de cierre hermético.</li> <li>En refrigeración</li> <li>Máximo 24 h después de la recolección</li> </ul> <b>Sin tratamiento con cloro</b>	7 días hábiles*	<b>\$1,000.00</b>

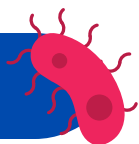
\* En caso de que las muestras sean recibidas en fechas cercanas a periodos vacacionales, el tiempo de entrega de resultados será modificado siendo responsabilidad del Responsable de Laboratorio o Responsable de Calidad de acordar lo anterior con el usuario. Lo mismo aplica en el caso de reposición de muestras.

\*\* La cantidad recomendada de una muestra puede variar considerando la especie animal y en algunos casos la raza, por lo cual las cantidades señaladas en este catálogo sirven para normar un criterio.

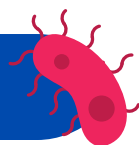
\*\*\* Más de 10 muestras recibidas durante un periodo de 5 días hábiles, modificar la fecha a partir de la muestra 11 en el mismo periodo añadiendo 8 días hábiles más, si se llegaran a reunir más de 20 muestras en un periodo de 10 días hábiles se añadirán 8 días hábiles y así sucesivamente. Así para las primeras 10 muestras recibidas el tiempo de entrega es de 8 días hábiles, el de las segundas 10 es de 16 días hábiles y el de las terceras 21 días hábiles.



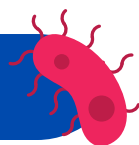
ESTUDIO	PRUEBA	TIPO DE MUESTRA (CANTIDAD)***	CARACTERÍSTICAS DE LA MUESTRA	TIEMPO DE ENTREGA	PRECIO POR MUESTRA
<b>Hemocultivo <i>Brucella canis</i></b>	Cultivo del microorganismo  (Determinar la presencia del microorganismo en la muestra a través de un método bacteriológico)	Sangre con anticoagulante (Citrato de sodio) 10 ml	Refrigeración máximo 24 horas después de la recolección	10 días Hábiles	<b>\$535.00</b>
<b>Hemocultivo general (NO <i>Brucella canis</i>)</b>		Sangre con anticoagulante (EDTA) 10 ml			<b>\$535.00</b>
<b>Anaerobios</b>		<ul style="list-style-type: none"> <li>• Asa intestinal amarrada</li> <li>• Órganos: Bazo, hígado (4 cm por lado)</li> <li>• Hisopo de tejido muscular</li> <li>• Lavados traqueos bronquiales (5 a 10 ml)</li> <li>• Líquido biliar (5 a 10 ml)</li> </ul>	<p>Máximo dos horas después de la recolección</p> <p>Transporte de la muestra en medios pre-reducidos.</p> <p>Transporte de la muestra en medio fluido de tioglicolato en el cual la zona reducida debe estar claramente definida.</p> <p>Hisopos en medio Stuart reducido. (COLOR BLANCO)</p> <p>Frascos estériles de tapa de rosca o cierre hermético</p> <p><b>Consultar con el responsable de diagnóstico de Bacteriología antes de enviar la muestra.</b></p>	10 días Hábiles*	<b>\$610.00</b>



ESTUDIO	PRUEBA	TIPO DE MUESTRA (CANTIDAD)***	CARACTERÍSTICAS DE LA MUESTRA	TIEMPO DE ENTREGA	PRECIO POR MUESTRA
<b>Brucella canis</b>	Cultivo del microorganismo mediante un procedimiento específico	<p><b>Fetos:</b></p> <ul style="list-style-type: none"> <li>Feto completo</li> <li>Contenido estomacal</li> </ul> <p><b>Órganos:</b> (4 cm por lado)</p> <ul style="list-style-type: none"> <li>Pulmón</li> <li>Bazo</li> <li>Hígado</li> </ul> <p><b>Hembras:</b></p> <ul style="list-style-type: none"> <li>Placenta</li> <li>Descargas vaginales</li> </ul> <p><b>Machos:</b></p> <ul style="list-style-type: none"> <li>Semen (2 ml)</li> <li>Orina (5 ml)</li> </ul>	<ul style="list-style-type: none"> <li>Feto completo en refrigeración máximo 24 h después de la recolección ó en congelación.</li> <li>Tejidos en frasco estéril o bolsa de polietileno nueva, en refrigeración, máximo 24 h después de la recolección o en congelación.</li> <li>Semen, orina y descargas vaginales en recipientes estériles herméticos</li> </ul>	10 días hábiles*	<b>\$370.00</b>
	Microscopía de campo oscuro	<ul style="list-style-type: none"> <li>Sangre con anticoagulante (3 ml)</li> <li>Orina (5 ml)</li> </ul>	<p>Orina en jeringa o tubo de cultivo, a temperatura ambiente</p> <p>Máximo 30 min. después de la colección</p> <p><b>Verificar en el área que hay personal para realizar la prueba.</b></p>	2 días hábiles*	<b>\$70.00</b>
<b>Observación microscópica</b>	<p>Tinción de Gram</p> <p>Tinciones especiales</p>	<p>Impronta en portaobjetos</p>	<p>Impronta fija mediante calor</p> <p>Transportada en un portalaminillas, o sobre de papel</p>		



ESTUDIO	PRUEBA	TIPO DE MUESTRA (CANTIDAD)***	CARACTERÍSTICAS DE LA MUESTRA	TIEMPO DE ENTREGA	PRECIO POR MUESTRA
<p><b><i>Mycoplasma spp.</i></b> Determinar la presencia del microorganismo</p>	<p>Cultivo del microorganismo en específico en medios especiales</p>	<ul style="list-style-type: none"> <li>• Leche (10 ml)</li> <li>• Hisopo en medio de transporte: ótico, nasal, conjuntival, vaginal, sacos aéreos, prepucial</li> </ul> <p><b>Órganos (4 cm por lado)</b></p> <ul style="list-style-type: none"> <li>• Pulmón</li> <li>• Corazón</li> <li>• Tráquea</li> <li>• Linfonodos</li> <li>• Hígado</li> <li>• Bazo</li> <li>• Glándula mamaria</li> </ul> <p><b>Feto</b></p> <ul style="list-style-type: none"> <li>• Contenido abomasal</li> </ul>	<ul style="list-style-type: none"> <li>• Recipientes estériles</li> <li>• Frascos estériles de cierre hermético o tapa de rosca.</li> <li>• Bolsas de polietileno nuevas</li> <li>• Jeringas estériles (líquido articular).</li> <li>• Órganos: congelación ó refrigeración, máximo 24 h después de la recolección</li> <li>• Hisopo con aplicador de plástico en medio especial para micoplasma como:</li> </ul>	<p>30 días hábiles*</p> <p><b>PEDIR INFORMACIÓN A LOS 10 DÍAS</b></p> <p><b>Es imprescindible que el usuario se comunique con el Responsable del Laboratorio de Micoplasmas, ANTES de proporcionar este servicio</b></p>	<p><b>\$750.00</b> El precio incluye el diagnóstico, así como el medio de transporte.</p> <p><b>LOS MEDIOS DE TRANSPORTE SERÁN PROPORCIONADOS POR EL LABORATORIO PREVIO PAGO DEL DIAGNÓSTICO</b></p>
<p><b><i>Ureaplasma spp.</i></b> Determinar la presencia del microorganismo</p>		<ul style="list-style-type: none"> <li>• Huevo</li> <li>• Articulación o contenido articular</li> <li>• Pajillas de semen</li> <li>• Suero fetal para cultivo celular</li> <li>• Cultivo celular</li> <li>• Colonias de micoplasmas</li> </ul>			



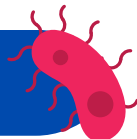
ESTUDIO	PRUEBA	TIPO DE MUESTRA (CANTIDAD)***	CARACTERÍSTICAS DE LA MUESTRA	TIEMPO DE ENTREGA	PRECIO POR MUESTRA
<b>Análisis micológico general</b> Recuperación de hongos in vitro y determinación de género y especie	Cultivo y Tipificación	<ul style="list-style-type: none"> <li>Pelo arrancado ***</li> <li>Descamaciones***</li> <li>Leche (mínimo 5 ml)***</li> </ul>	<ul style="list-style-type: none"> <li>Pelo arrancado y descamaciones dentro de un sobre de papel.</li> <li>Leche en frasco estéril de cierre hermético</li> </ul>	15 días hábiles*	<b>\$370.00</b>
		<ul style="list-style-type: none"> <li>Hisopos nasales sólo para aislamiento de levadura***</li> <li>Biopsias***</li> </ul>	<ul style="list-style-type: none"> <li>Hisopos nasales en medio de transporte</li> <li>Lavados traqueo bronquiales, nasales y uterinos en jeringa o frasco estéril</li> <li>Biopsias en frasco estéril</li> </ul>	10 días hábiles*	
		<ul style="list-style-type: none"> <li>Lavados traqueobronquiales, nasales y uterinos***</li> </ul>	<ul style="list-style-type: none"> <li>Hisopo ótico en medio de transporte a temperatura ambiente</li> </ul>	5 días hábiles*	
		<ul style="list-style-type: none"> <li>Hisopo ótico ***</li> </ul>			
<b>Hongos a identificar</b> Determinación de género y especie	Tipificación	<ul style="list-style-type: none"> <li>Cultivos micóticos</li> </ul>	<ul style="list-style-type: none"> <li>Cajas Petri con cultivo puro en refrigeración o temperatura ambiente.</li> <li>Cajas Petri con más de un aislado micótico</li> </ul>	10 días hábiles*	<b>\$330.00 (1)</b>
<b>Aspergillus fumigatus</b> Recuperación de hongos in vitro y determinación de género y especie	Cultivo y Tipificación	<ul style="list-style-type: none"> <li>Lavado nasal***</li> </ul>	En jeringa o frasco estéril	10 días hábiles*	<b>\$330.00 (1)</b>
<b>Análisis de materia prima y alimentos</b> Determinar la presencia de hongos filamentosos y levaduriformes	Determinación general de hongos	<ul style="list-style-type: none"> <li>Materia prima (harina de carne, hueso, pluma, sangre, etc.) (10 g)</li> <li>Alimentos terminados (pellets, croquetas, etc.) (10 g)</li> <li>Alimentos congelados, listos para su consumo. (10 g)</li> </ul>	<ul style="list-style-type: none"> <li>Pellets, granos, croquetas a temperatura ambiente</li> <li>Alimentos congelados en su empaque original</li> <li>Alimentos frescos en refrigeración</li> </ul> Bolsas de polietileno nuevas y recipientes estériles.	10 días hábiles**  (depende el número de muestras recibidas, ver pie de página)	<b>\$610.00 (2)</b>

\*\*\*SIN TRATAMIENTO CON ANTIMICÓTICOS O CON UN MÍNIMO DE 5 DÍAS DESPUES DE HABERLO SUSPENDIDO.

(1) El costo incluye la identificación de un aislado, si el usuario solicita más de un aislado se cobrarán otros 312.00 por cada aislado solicitado por el usuario).

(2) Si el usuario requiere la tipificación hasta género y especie el costo de este servicio dependerá del número de aislados obtenidos: costo por cada uno: \$180.00 (previo acuerdo con el usuario).





ESTUDIO	PRUEBA	TIPO DE MUESTRA (CANTIDAD)***	CARACTERÍSTICAS DE LA MUESTRA	TIEMPO DE ENTREGA	PRECIO POR MUESTRA
<p><b><i>Mycobacterium bovis</i></b></p> <p>(Autorización SADER)</p> <p>Determinar la presencia del microorganismo a través de un método microbiológico</p>	Cultivo del microorganismo en específico	<ul style="list-style-type: none"> <li>Órganos (2 cm por lado de pulmón, nódulos linfáticos, útero y otros)</li> <li>Hisopo nasal en medio de transporte</li> </ul>	<p>En Borato de sodio al 6% a temperatura ambiente.</p> <p>Tejidos frescos en refrigeración o congelación máximo 24 h después de la recolección</p>	<p>90 días NATURALES</p> <p><b>PEDIR INFORMACIÓN A LOS 30 DÍAS</b></p>	<p><b>\$460.00</b></p>
<p><b><i>Mycobacterium spp.</i></b></p> <p>Determinar la presencia del microorganismo a través de un método microbiológico</p>					
<p><b><i>Brucella spp.</i></b></p> <p>(Autorización SADER)</p> <p>Determinar la presencia del microorganismo a través de un método microbiológico</p>	Cultivo del microorganismo en específico	<p><b>Sangre</b></p> <p><b>Fetos (bovinos):</b></p> <ul style="list-style-type: none"> <li>Contenido abomasal o estomacal (1ml)</li> </ul> <p><b>Órganos (4 cm por lado)</b></p> <ul style="list-style-type: none"> <li>Pulmón</li> <li>Bazo</li> <li>Hígado</li> <li>Feto completo (ovinos y caprinos)</li> </ul> <p><b>Hembras:</b></p> <ul style="list-style-type: none"> <li>Leche de los cuartos individuales (50 ml)</li> <li>Fluidos vaginales</li> </ul> <p><b>Machos:</b></p> <p>Semen (2 ml)</p>	<ul style="list-style-type: none"> <li>Sangre: a temperatura ambiente, máximo una hora después de la colección. Refrigeración máximo 24 horas después de la colección</li> <li>Feto completo (ovinos y caprinos) en refrigeración máximo 24 h después de la recolección ó en congelación.</li> <li>Tejidos y órganos en frasco estéril o bolsa de polietileno nueva, en refrigeración, máximo 24 h después de la recolección o en congelación</li> </ul>	<p>30 días NATURALES</p>	<p><b>\$430.00</b></p>
<p><b><i>Brucella spp.</i></b></p> <p>Determinar la presencia del microorganismo a través de un método microbiológico</p>					

En el caso de muestras para el diagnóstico de Brucelosis en especies de fauna silvestre y animales de compañía se realizarán bajo el estudio de *Brucella* spp. Previo acuerdo con el Responsable de Laboratorio.

Para el servicio del estudio para el aislamiento de *Mycobacterium bovis* autorizado por SADER, sólo está establecido para órganos de a partir de bovinos.



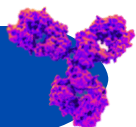
ESTUDIO	PRUEBA	TIPO DE MUESTRA (CANTIDAD)***	CARACTERÍSTICAS DE LA MUESTRA	TIEMPO DE ENTREGA	PRECIO POR MUESTRA
<i>Salmonella spp</i>	Diagnóstico molecular PCR	<ul style="list-style-type: none"> <li>• Mínimo 1 g de heces</li> <li>• Hisopo en medio de transporte</li> <li>• Guante de palpación</li> </ul>	<ul style="list-style-type: none"> <li>• En refrigeración</li> <li>• Máximo 24 h después de la recolección</li> </ul>	3 días hábiles*	<b>\$600.00</b>
<i>Brucella spp.</i> <i>B. melitensis</i> <i>B. abortus</i>		Sangre con anticoagulante (EDTA, citrato, heparina, alsever) mínimo 0.5 ml		4 días hábiles*	<b>\$500.00</b>
<i>Ehrlichia spp.</i> <i>Ehrlichia canis</i>	Prueba TATANKA PCR	<ul style="list-style-type: none"> <li>• Sangre con anticoagulante (EDTA, citrato, heparina, alsever) mínimo 0.5 ml</li> <li>• Aspirado de médula ósea en contenedor estéril.</li> <li>• Biopsia de Bazo en contenedor estéril.</li> </ul>	<ul style="list-style-type: none"> <li>• En refrigeración</li> <li>• Máximo 24 h después de la recolección</li> </ul>	4 días hábiles*	<b>\$700.00</b>
<i>Leptospira spp</i>	Diagnóstico molecular PCR	<ul style="list-style-type: none"> <li>• Sangre con anticoagulante (EDTA, citrato, heparina, alsever) mínimo 0.5 ml</li> <li>• Orina mínimo 1 ml</li> </ul>	<ul style="list-style-type: none"> <li>• En refrigeración</li> <li>• Máximo 24 h después de la recolección</li> </ul>	3 días hábiles*	<b>\$700.00</b>
<b>Moquillo canino</b>	RT-PCR	<ul style="list-style-type: none"> <li>• Sangre con EDTA (1-3ml)</li> <li>• Líq. cefalorraquídeo</li> <li>• Orina mínimo 1 ml</li> </ul>	<ul style="list-style-type: none"> <li>• En refrigeración</li> <li>• Máximo 24 h después de la recolección</li> </ul>	5 días hábiles*	<b>\$960.00</b>



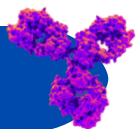
ESTUDIO	PRUEBA	TIPO DE MUESTRA (CANTIDAD)***	CARACTERÍSTICAS DE LA MUESTRA	TIEMPO DE ENTREGA	PRECIO POR MUESTRA
<i>Mycoplasma spp</i>	Diagnóstico molecular PCR	<ul style="list-style-type: none"> <li>• Cultivo celular o medio de cultivo</li> <li>• Hisopo en medio de transporte especial</li> </ul>	<ul style="list-style-type: none"> <li>• En refrigeración</li> </ul>	7 días hábiles*	<b>\$750.00</b>
<i>Mycoplasma bovis</i>		<ul style="list-style-type: none"> <li>• Colonias aisladas de micoplasmas</li> <li>• Hisopo en medio de transporte especial</li> </ul>			
<i>Mycoplasma canis</i>		<ul style="list-style-type: none"> <li>• Hisopo vaginal, prepucial, nasal. en medio de transporte especial</li> <li>• Semen</li> </ul>			
<b>Micoplasmas asociadas al Complejo respiratorio bovino PCR multiplex</b> <i>Mycoplasma bovis, M. dispar, M. bovirhinis M. hyopneumoniae M. hyorhinis M. hyosynoviae M. gallisepticum M. synoviae</i>	Diagnóstico molecular PCR	<ul style="list-style-type: none"> <li>• Hisopo nasal en medio de transporte.</li> </ul>	<ul style="list-style-type: none"> <li>• En refrigeración</li> </ul>	7 días hábiles*	<b>\$750.00</b>



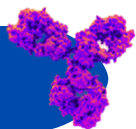
ESTUDIO	PRUEBA	TIPO DE MUESTRA (CANTIDAD)***	CARACTERÍSTICAS DE LA MUESTRA	TIEMPO DE ENTREGA	PRECIO POR MUESTRA
<b><i>Aspergillus fumigatus</i></b>	Diagnóstico molecular PCR	<ul style="list-style-type: none"> <li>Cultivos micóticos</li> </ul> Caja Petri con cultivo puro	<ul style="list-style-type: none"> <li>En refrigeración o temperatura ambiente</li> </ul>	3 días hábiles*	<b>\$420.00</b>
<b>Complejo Respiratorio Bovino (BRSV, PIV3 Y DVB)</b> <b>Herpesvirus Bovino Tipo 1 (HVB-1)</b>	RT-PCR (multiplex PCR)	<ul style="list-style-type: none"> <li>Sangre (con heparina)</li> <li>Suero (no hemolizado ni contaminado)</li> <li>Hisopo nasal (en solución salina o medio de cultivo con antibióticos)</li> <li>Muesca de oreja (DVB)</li> </ul>	<ul style="list-style-type: none"> <li>En refrigeración</li> </ul>	5 días hábiles*	<b>\$750.00</b> La identificación de un virus  <b>\$1,100</b> La identificación de más de un virus



ESTUDIO	PRUEBA	TIPO DE MUESTRA (CANTIDAD)***	CARACTERÍSTICAS DE LA MUESTRA	TIEMPO DE ENTREGA	PRECIO POR MUESTRA
<b><i>Brucella abortus</i></b> (Autorización SADER)	Anillo en leche	Leche no pasteurizada (3 ml)	<ul style="list-style-type: none"> <li>• En refrigeración, máximo 48 horas después de la ordeña.</li> <li>• Muestra con coágulo: en refrigeración</li> <li>• Muestra sin coágulo: en congelación</li> <li>• Sin anticoagulante</li> <li>• No hemolizado</li> <li>• No contaminado</li> <li>• No lipémico</li> </ul>	2 días hábiles*	<b>\$12.00</b>
	Tarjeta al 8% (Bovinos)	Suero (mínimo 2 ml)			
	Tarjeta al 3% (Ovinos y Caprinos)				
	Rivanol (Bovinos)				
	Fijación de Complemento (Bovinos, Ovinos y Caprinos)				
<b><i>Brucella ovis</i></b> (Autorización SADER)	Inmunodifusión doble (Ovinos macho)	Suero (mínimo 2 ml)		5 días hábiles*	<b>\$90.00</b>
<b><i>Histophilus somni</i></b>	Aglutinación directa	Suero (mínimo 2 ml)	<p><b>En caso de traer el coágulo, la(s) muestra(s) deberá(n) centrifugarse para verificar la ausencia de hemólisis</b></p>	5 días hábiles*	<b>\$120.00</b>
<b><i>E. coli</i></b>					
<b><i>Mannheimia haemolytica</i></b>					
<b><i>Pasteurella spp.</i></b>					
<b><i>Salmonella spp.</i></b>					
<b><i>Aspergillus fumigatus</i></b>	Inmunodifusión doble	Suero (mínimo 1 ml)	<ul style="list-style-type: none"> <li>• No hemolizado</li> <li>• No contaminado</li> <li>• En refrigeración o congelación</li> </ul>	6 días hábiles*	<b>\$420.00</b>



ESTUDIO	PRUEBA	TIPO DE MUESTRA (CANTIDAD)***	CARACTERÍSTICAS DE LA MUESTRA	TIEMPO DE ENTREGA	PRECIO POR MUESTRA
<b><i>Brucella canis</i></b> Determinación de anticuerpos	Aglutinación en placa	<ul style="list-style-type: none"> <li>Suero (mínimo 1 ml)</li> <li>Sangre sin anticoagulante</li> </ul>	<ul style="list-style-type: none"> <li>En refrigeración o congelación</li> <li>No lipémico</li> <li>No hemolizado</li> <li>No contaminado</li> </ul>	2 días hábiles*	<b>\$190.00</b>
<b>Determinación y cuantificación de fracciones séricas</b>	Electroforesis	<ul style="list-style-type: none"> <li>Líquido Cefalorraquídeo o (mínimo 1 ml)</li> <li>Suero o sangre sin anticoagulante (mínimo 2 ml)</li> <li>Calostro (mínimo 5 ml)</li> <li>Líquido ascítico (mínimo 2 ml)</li> </ul>	<ul style="list-style-type: none"> <li>Líquido Cefalorraquídeo: En refrigeración o congelación</li> <li>Suero: En refrigeración o congelación. No hemolizado. No contaminado. No lipémico</li> <li>Calostro y Líquido ascítico: En refrigeración o congelación</li> </ul>	5 días hábiles*	<b>\$210.00</b>
<b>Determinación de especie en carnes y embutidos</b> (especie animal equino, bovino, cerdo, ave, perro, rata, ovino, caprino)	Inmunodifusión Doble	<ul style="list-style-type: none"> <li>Carne magra cruda, o embutidos. (Mínimo 20g)</li> <li>Harina de carne</li> <li>Harina de sangre</li> </ul>	<ul style="list-style-type: none"> <li>En refrigeración o congelación</li> <li>Temperatura ambiente (harinas)</li> </ul>	5 días hábiles*	<b>\$160.00</b> por especie a identificar
<b>Rabia</b> Determinar la presencia del virus	Inmunofluorescencia (Incluye Prueba Biológica)	Tejido nervioso (Encéfalo con porción de médula espinal) (encéfalo completo o medio encéfalo)	En refrigeración	<b>En caso de ser positivo</b> , los resultados se comunican vía telefónica dentro de las primeras 24 horas. Por escrito: 2 días hábiles P. Biológica: 35 días hábiles	<b>\$430.00</b>



ESTUDIO	PRUEBA	TIPO DE MUESTRA (CANTIDAD)***	CARACTERÍSTICAS DE LA MUESTRA	TIEMPO DE ENTREGA	PRECIO POR MUESTRA
<b>Moquillo Canino</b> Determinar la presencia del virus	Inmunofluorescencia	<ul style="list-style-type: none"> <li>Frotis conjuntiva ocular</li> <li>Frotis sanguíneo</li> </ul>	<ul style="list-style-type: none"> <li>A temperatura ambiente</li> <li>Seco</li> <li>En portaobjetos</li> </ul>	2 días hábiles*	<b>\$230.00</b>
		<ul style="list-style-type: none"> <li>Sangre con EDTA (1 a 3 ml)</li> <li>Tejido nervioso (encéfalo o medio encéfalo)</li> </ul>	<ul style="list-style-type: none"> <li>En refrigeración</li> </ul>		
<b>Leptospira spp.</b> * <b>(12 serovariedades)</b> Determinación de niveles de anticuerpos	MAT (Prueba de aglutinación microscópica)	<ul style="list-style-type: none"> <li>Suero (mínimo 1 ml)</li> <li>Sangre sin anticoagulante</li> </ul>	<ul style="list-style-type: none"> <li>Muestra con coágulo: en refrigeración</li> <li>Muestra sin coágulo: en congelación</li> <li>No hemolizado</li> <li>No contaminado</li> <li>No lipémico</li> </ul>	5 días hábiles*	<b>\$250.00</b>

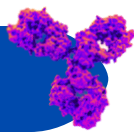
## SEROVARIEDADES DE LEPTOSPIRA QUE SE PRUEBAN DE RUTINA:

- |   |  |
|---|--|
| <ul style="list-style-type: none"> <li>Autumnalis, Akiyami A</li> <li>Bataviae, Van Tienen</li> <li>Bratislava, Jez Bratislava</li> <li>Canicola, Hond Utrecht IV</li> <li>Celledoni, Celledoni</li> <li>Grippotyphosa, Moskva V</li> </ul> | <ul style="list-style-type: none"> <li>Hardjo, Hardjoprajitno</li> <li>Icterohaemorrhagiae RGA</li> <li>Pomona, Pomona</li> <li>Pyrogenes, Salinem</li> <li>Tarassovi, Perepelitsin</li> <li>Wolffi, 3705</li> </ul> |
|---|--|

\* En caso de que las muestras sean recibidas en fechas cercanas a periodos vacacionales, el tiempo de entrega de resultados será modificado siendo responsabilidad del RL o RC de acordar lo anterior con el usuario. Lo mismo aplica en el caso de reposición de muestras.

\*\*La cantidad recomendada de una muestra puede variar considerando la especie animal y en algunos casos la raza, por lo cual las cantidades señaladas en este catálogo sirven para normar un criterio

\*\*\* Más de 5 muestras de un solo usuario 5 días hábiles. Más de 10 muestras de un mismo usuario 15 días hábiles. Más de 15 muestras de un mismo usuario deberá acordarse la fecha de entrega con el responsable del diagnóstico



ESTUDIO	PRUEBA	TIPO DE MUESTRA (CANTIDAD)***	CARACTERÍSTICAS DE LA MUESTRA	TIEMPO DE ENTREGA	PRECIO POR MUESTRA
<p><b>Vacunas autógenas</b> Entrega de una autovacuna inactivada</p>	Inactivación de microbiota endógena	<ul style="list-style-type: none"> <li>Papilomas (mínimo 1 g)</li> </ul> <p><b>INDISPENSABLE LA REVISIÓN DE LA MUESTRA POR EL RESPONSABLE DE LABORATORIO</b></p>	<p>En recipiente estéril con o sin SSF En refrigeración o congelación</p> <p><b>NO ADICIONAR FORMOL</b></p> <p>El usuario debe traer contenedor y refrigerantes para su transporte</p>	15 días hábiles*	<p><b>\$1,600.00</b> Hasta 100 ml En Volúmenes mayores el costo será acordado con el responsable de laboratorio y jefe de departamento</p>
<p><b>Bacterinas autógenas</b> Entrega de una bacterina</p>	Inactivación de microbiota endógena	<ul style="list-style-type: none"> <li>Aislamiento en cultivo puro</li> </ul>	<p>El usuario debe traer contenedor y refrigerantes para su transporte</p>		





INSUMO	ESPECIFICACIONES	TIEMPO DE ENTREGA	RECOMENDACIONES PARA SU ENTREGA	PRECIO POR MUESTRA
<b>Venta antisueros</b>	Antisueros Disponibles; <ul style="list-style-type: none"> <li>• Equino      • Cerdo</li> <li>• Bovino      • Ave</li> <li>• Ovino        • Perro</li> <li>• Caprino     • Rata</li> </ul>	5 días hábiles	El usuario debe traer recipiente con hielo seco para su transporte	<b>\$480.00</b> Por ml
<b>Venta de complemento</b>	Reactivo para la prueba de Fijación de Complemento			<b>\$540.00</b> Por ml
<b>Venta de Hemolisina</b>				
<b>Venta de suero positivo</b>	<i>Brucella abortus</i>	5 días hábiles	El usuario debe traer recipiente con hielo seco para su transporte	<b>\$600.00</b> Por ml
<b>Venta de suero negativo</b>				<b>\$480.00</b> Por ml
<b>Venta de aislados bacterianos</b>	Consultar con el RL los aislados disponibles	No Aplica	Es imprescindible que el usuario se comunique con el Jefe de Departamento, ANTES de solicitar este servicio.	Dependerá de la cepa y el uso que se le vaya a dar a la misma
	Aislado clínico			

<b>Venta de transporte y conservación de la muestra</b>			
MEDIO	COSTO	SE ENTREGA EN	INDICACIONES
<b>Stuart</b> <i>(incluye el hisopo)</i>	<b>\$ 19.70</b>	Área de preparación de medios materiales y reactivos 3316 <b>HORARIO:</b> LUNES A JUEVES DE 10-15 Y DE 16-18 <b>VIERNES</b> DE 10-15 Y DE 16-17.30	Ninguna
<b>Caldo tioglicolato</b>	<b>\$ 58.00</b>		<ul style="list-style-type: none"> <li>• No invertir el tubo</li> <li>• No refrigerar</li> <li>• No inclinar</li> <li>• No agitar</li> <li>• No mover</li> </ul> Transportar de forma vertical y en oscuridad



## Constatación de productos biológicos

**Dr. Alejandro Benítez Guzmán**  
**alebenitezg@fmvz.unam.mx**

Consultar vía telefónica y en la página [www.fmvz.unam.mx](http://www.fmvz.unam.mx) las fechas límite de recepción de las muestras en periodos vacacionales.

Para pagos mediante DEPÓSITO BANCARIO es necesario Comunicarse con el responsable del laboratorio de destino quién le proporcionará una REFERENCIA ÚNICA para realizar el pago en BANCO BBVA. **NUESTROS PRECIOS INCLUYEN EL IVA**

## Directorio del departamento de Microbiología e Inmunología



### Directorio del departamento de Microbiología e Inmunología

**Responsable del Laboratorio de Bacteriología;** MVZ. Esp. Ma. Cristina Rodríguez Sánchez  
 mcr@servidor.unam.mx

**Jefe de departamento:** Dr. Alejandro Benítez Guzmán  
 alebenitezg@fmvz.unam.mx

**Responsable del Laboratorio de Micología:** MVZ. Daniel Atilano López (Diagnóstico de leptospirosis)  
 daniel.atilano@yahoo.com.mx

**Responsable del laboratorio de Micoplasmas**

Dra. Rosa Elena Miranda Morales  
 roelmimo@yahoo.com.mx  
 MVZ. Verónica Rojas Trejo (suplente)  
 trejov2000@gmail.com

**Responsable del Laboratorio Microbiología Molecular:** Dr. Antonio Verdugo Rodríguez  
 verdugora@yahoo.com

**Responsable del laboratorio de Serología/Coordinadora de responsables de calidad**  
 MVZ. EDV. Ma. Grisela Anaya Santillán  
 anayasantillan@yahoo.com.mx

**Responsable del Laboratorio de Virología**

MVZ. EDV Liliana M. Valdés Vázquez  
 lilivv22@yahoo.com.mx  
 MVZ. Raymundo Iturbe Ramírez. (Responsable de diagnóstico)  
 iturbera@hotmail.com

**Unidad de Bioseguridad (aislamiento de Mycobacterium y Brucella spp)**

MVZ. M. en C. Adolfo Ortiz Rico  
 adolfo\_o\_@hotmail.com



**COTIZA CON  
NOSOTROS**

